

ziele

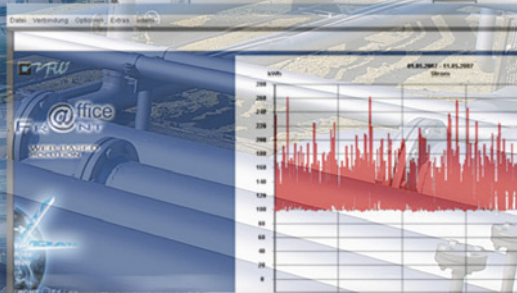
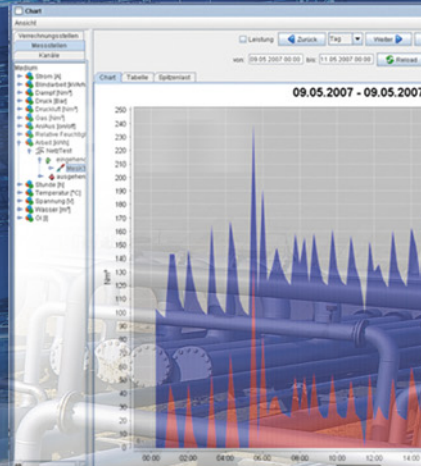
erreichen



überwachen

managen

verwalten



Beschreibung

Frage: Was ist MCS 2005?

Antwort:

- MCS 2005 ist eine Spezialsoftware für zeitgemäßes und effektives Energiemanagement. Entwickelt wurde es von hoch qualifizierten Programmierern in Oldenburg.

Ausstattung

Neben den gängigen Funktionen, die für ein modernes Energiemanagement unabdingbar sind, bietet MCS 2005 Anwendern einige ganz besondere Systemmerkmale:

- JAVA-Webstart-Technologie
- Webclient-Technologie
- Onlinedarstellung relevanter Daten
- Effektive Benutzerverwaltung
- Formeleditor (zur Berechnung komplexer Zusammenhänge)

Funktionen

MCS 2005 beinhaltet zahlreiche Möglichkeiten für spezifische Konfigurationen und Anforderungsprofile: Messstellen können verwaltet, Tarife festgelegt, Verrechnungsstellen zugeordnet, Reporte angezeigt, Daten visualisiert werden und einiges mehr.

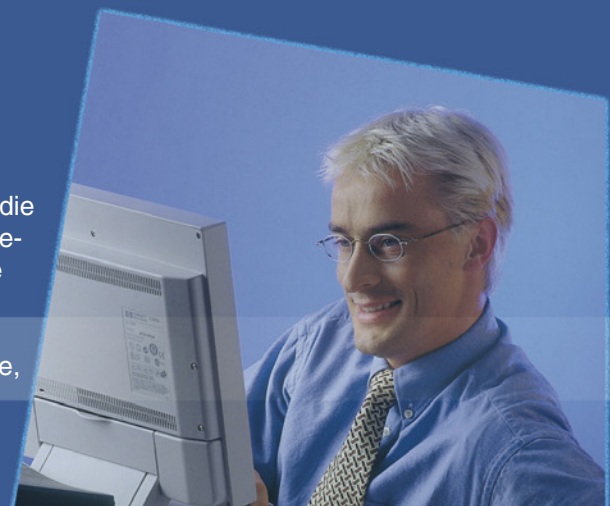
Beispiele für Systemfunktionen:

- Transparente Darstellung sämtlicher Medien
- Verursachergerechte Zuordnung von Verbräuchen
- Exakte Ermittlung von Kosten
- Visualisieren von Lastprofilen
- Permanente Laststrukturanalyse
- Erkennen von Schwachstellen

Komponenten

Was wäre das beste Programm ohne die dazugehörigen Gerätekomponenten, die vor Ort zuverlässig alle relevanten Daten sammeln? Effektives Energiemanagement lässt sich nur über das perfekte Zusammenspiel von Soft- und Hardware realisieren.

Cynox bedient beide Bereiche. Die Produktpalette beinhaltet innovative Geräte, die in MCS 2005 integriert werden und Energiemanagement *nicht nur effektiv*, sondern *auch intelligent* gestalten können!





Webbasiertes Energiemanagement

Analyse

Monitoring

Reports

Verwaltung

frontoffice

world wide web

backoffice

- M-Bus
- GSM
- CS
- ISDN
- GPRS
- RS 232
- TCP/IP
- RS 485



feldebene

GAS WASSER STROM DAMPF WÄRME



System-Features

MCS 2005 meets Web

Die Welt ist voller Netze: Network lautet das Stichwort. Cynox definiert diesen Begriff auf eigene Weise: **Webwork!** Wir haben das World Wide Web als Kommunikationsplattform in MCS 2005 integriert. So besteht die Möglichkeit, direkt über das Internet online auf das Programm zuzugreifen. Diese Option wird im Allgemeinen so gut wie gar nicht oder nur sehr selten angeboten, weil die Umsetzung sehr spezielle Programmierarbeit sowie einen soliden Know-how-Pool voraussetzt. Cynox bietet seinen Kunden das Web-Feature in MCS 2005 standardmäßig an. (siehe Schaubild auf vorheriger Seite)

- **JAVA-Webstart-Technologie**

- Anwender können online auf sämtliche FrontOffice-Features zugreifen (unter Berücksichtigung von Benutzer- und Rechteverwaltung)
- Der zentrale Server ist beim Kunden positioniert
- Eventuelle Software-Updates müssen lediglich auf diesem Server ausgeführt werden
- Online-Zugriffsfunktion stellt allen Usern das jüngste Update automatisch zur Verfügung
- Bei Bedarf kann das Unternehmen Cynox Engineering auch als Provider fungieren (falls kein eigener Server vorhanden ist bzw. gewünscht wird)

- **Webclient-Technologie**

- Relevante Daten (z.B. Lastprofile) werden visualisiert, Zugriff nach Passwordeingabe via Internet
- Datendownload
- Eventuelle Software-Updates müssen lediglich auf diesem Server ausgeführt werden
- Spezielle URL ermöglicht Datenimport unter Excel
- Webclient beinhaltet ausschließlich Lese- und Downloadfunktion, Daten können nicht verändert werden

(mehr Infos auf Anfrage)

www.cynox.de

www.cynox.de

info@cynox.de

